

**Ideal para operaciones de apilado ocasionales**

**Batería de gel que no requiere mantenimiento (sin reaprovisionamiento de agua)**

**Cargador de baterías integrado para simplificar la carga**

**Potente motor de elevación**



## HC 110

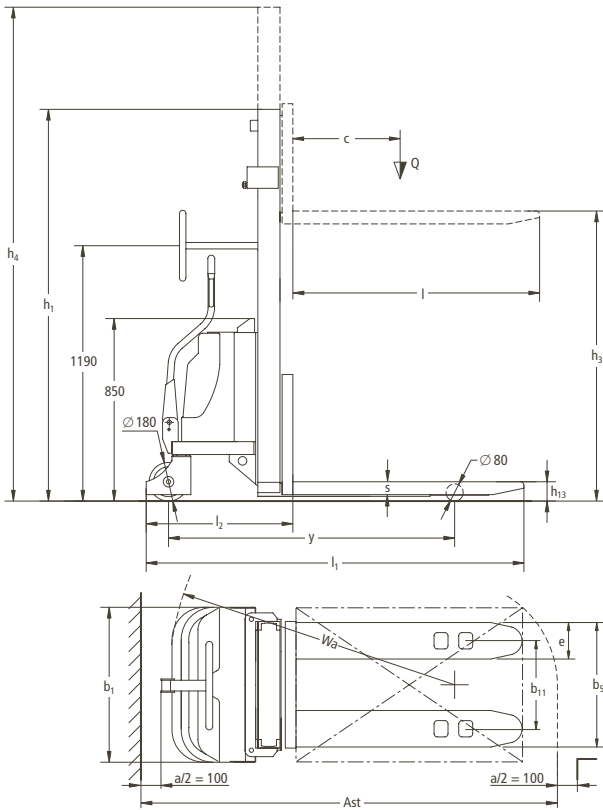
### Carretilla apiladora eléctrica manual (1000 kg)

La carretilla apiladora eléctrica manual HC 110 es una solución económica para realizar operaciones ocasionales de apilado (altura de elevación de entre 1600 y 3000 mm), así como para cargar y descargar vehículos de transporte.

La HC 110, de manejo manual y elevación eléctrica, también se utiliza en numerosos ámbitos como mesa de trabajo. La HC 110 recibe la energía necesaria de una batería de gel que no requiere mantenimiento.

El cargador integrado garantiza una carga sencilla y fiable de la batería a través de cualquier toma de corriente de 230 V.

# HC 110



Características	1.1	Fabricante (abreviatura)	Jungheinrich	Jungheinrich	Jungheinrich	1.1	
	1.2	Nomenclatura del fabricante (modelo)	<b>HC 110</b>	<b>HC 110</b>	<b>HC 110</b>	1.2	
		Altura de elevación (mm)	(1600)	(2500)	(3000)		
	1.3	Motor	manual	manual	manual	1.3	
	1.4	Manipulación	conductor acompañante	conductor acompañante	conductor acompañante	1.4	
	1.5	Capacidad de carga/carga	Q (t)	1	1	1	1.5
	1.6	Distancia al centro de gravedad de la carga	c (mm)	600	600	600	1.6
	1.9	Distancia entre ejes	y (mm)	1355	1355	1355	1.9
Pesos	2.1	Peso propio incl. batería (ver punto 6.5)	kg	324	398	418	2.1
Ruedas, chasis	3.1	Bandajes	poliamida	poliamida	poliamida	3.1	
	3.2	Dimensiones ruedas, delante	180x50	180x50	180x50	3.2	
	3.3	Dimensiones ruedas, detrás	80x70	80x70	80x70	3.3	
	3.5	Ruedas, número delante/detrás (x = con tracción)	1/1 1/1	1/1 1/1	1/1 1/1	3.5	
	3.7	Ancho de vía, detrás	b <sub>11</sub> (mm)	410	410	410	3.7
Medidas básicas	4.2	Altura de mástil replegado	h <sub>1</sub> (mm)	2090	1840	2090	4.2
	4.4	Elevación	h <sub>3</sub> (mm)	1600	2500	3000	4.4
	4.5	Altura de mástil extendido	h <sub>4</sub> (mm)	2090	2997	3497	4.5
	4.15	Altura bajada	h <sub>13</sub> (mm)	90	90	90	4.15
	4.19	Longitud total	l <sub>1</sub> (mm)	1764	1764	1764	4.19
	4.20	Longitud hasta dorsal de horquillas	l <sub>2</sub> (mm)	685	685	685	4.20
	4.21	Ancho total	b <sub>1</sub> /b <sub>2</sub> (mm)	722/722	722/722	722/722	4.21
	4.22	Medidas de horquillas	s/e/l (mm)	60/170/1150	60/170/1150	60/170/1150	4.22
	4.25	Ancho exterior sobre horquillas	b <sub>5</sub> (mm)	580	580	580	4.25
	4.33	Ancho de pasillo con palet de 1000x1200 transversal	Ast (mm)	2188	2188	2188	4.33
4.34	Ancho de pasillo con palet de 800x1200 longitudinal	Ast (mm)	2235	2235	2235	4.34	
Prestaciones	5.2	Velocidad de elevación con/sin carga	m/s	0,08/0,1	0,08/0,1	0,08/0,1	5.2
	5.3	Velocidad de descenso con/sin carga	m/s	0,15/0,12	0,15/0,12	0,15/0,12	5.3
	5.11	Freno de estacionamiento		manual	manual	manual	5.11
Motor eléctrico	6.2	Motor de elevación, potencia con S <sub>3</sub> 10%	kW	1,6	1,6	1,6	6.2
	6.4	Tensión de la batería, capacidad nominal K <sub>s</sub>	V/Ah	12/70	12/100	12/100	6.4
	6.5	Peso de la batería	kg	24	38	38	6.5

# Ventajas y beneficios

## Potente y económica

Para el apilado y desapilado ocasional hasta una altura de elevación de 3000 mm, la HC 110 supone una alternativa rentable en comparación con las carretillas equipadas con motor de accionamiento. Se puede utilizar en una amplia gama de aplicaciones gracias a sus diversas opciones de mástil (1600, 2500 y 3000 mm) y a su potente motor de elevación de 1,6 kW. Por ejemplo, la variante con mástil de 1600 mm es idónea para la carga y descarga de vehículos utilitarios, para el apilado de dos palets uno encima de otro o como mesa de trabajo.



Fácil acceso a todos los componentes



Disposición clara de todos los elementos de manejo y visualización

## Manejo claro y preciso

El control de elevación electrohidráulico y la accesibilidad de las teclas de las funciones de elevación y descenso facilitan el posicionamiento preciso de las horquillas. Todos los instrumentos de manejo y visualización están colocados de forma clara.



Conexión sencilla a cualquier toma de corriente de 230 V



Fácil acceso al tirador de emergencia

## Comodidad en la carga de las baterías

La batería no requiere mantenimiento, y no es necesario realizar ningún reaprovisionamiento de agua, una operación que suele resultar bastante engorrosa. El indicador de descarga de la batería muestra siempre el estado actual de la batería. El cargador integrado de alta frecuencia, con indicador del estado de carga y con curva característica de carga/conservador de carga ajustados de forma óptima a la batería, proporciona una comodidad de primer orden y garantiza la posibilidad de realizar la carga a través de cualquier toma de corriente de 230 V.

## Funcionamiento seguro y económico

- Manejo sencillo por medio de las palancas de control de ubicación ergonómica.
- Remolque sin esfuerzo durante el transporte gracias a la larga barra timón.
- Protección adicional para el operario mediante el protector para los pies situado en las ruedas directrices.
- Aparcamiento seguro en cualquier situación con el freno de estacionamiento mecánico.

## Jungheinrich de España, S.A.U.

Polígono Industrial El Barcelonés  
c/Hostal del Pí, 9  
08630 Abrera (Barcelona)  
Teléfono 937 738 200  
Fax 937 738 221  
Servicio Atención cliente 902 120 895

info@jungheinrich.es  
www.jungheinrich.es

Jungheinrich de España S.A.U. - ISO 9001  
Certificación del Sistema de Gestión de la Calidad.  
Jungheinrich AG - ISO 9001, ISO 14001  
Certificaciones de los Sistemas de Gestión de la Calidad y Medioambiental.



Las carretillas de Jungheinrich  
cumplen las normativas  
de seguridad europeas.



**JUNGHEINRICH**  
Convence