

**Motor de tracción potente para altas velocidades y una fuerte aceleración**

**Construcción esbelta y compacta**

**ProTracLink para propiedades de marcha óptimas**

**Dirección eléctrica con barra timón**

**Especialmente adecuada para la carga y descarga de camiones**



## ERE K20

### Transpaleta eléctrica con barra timón (2000 kg)

La ERE K20 es una transpaleta idónea tanto para el uso en pasillos especialmente estrechos como para la carga y descarga de camiones. Debido a un ancho total de tan sólo 720 mm es posible maniobrarla con rapidez y seguridad en los espacios más estrechos. A su gran maniobrabilidad contribuyen de forma decisiva la plataforma de conductor fija y la dirección eléctrica.

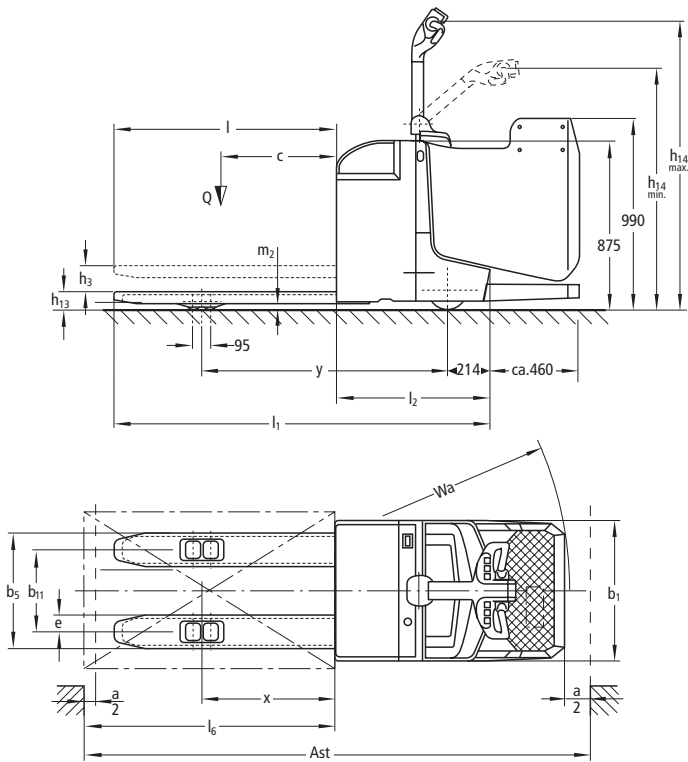
La plataforma fija ofrece al conductor un máximo de confort y de seguridad. Mientras la suspensión compensa eficazmente todas

las vibraciones y sacudidas, las protecciones laterales acolchadas proporcionan al conductor un apoyo seguro en cualquier situación de marcha y lo protegen ante el peligro de «engancharse» p.e. en montantes de estanterías o laterales de camiones.

El confort de marcha óptimo se ve completado por la dirección eléctrica y la barra timón corta con el cabezal multifunciones que proporciona un manejo confortable, sumamente fácil y seguro.

El motor de 2,5 kW es altamente resistente y garantiza una fuerte aceleración así como altas velocidades finales para un despacho de mercancías eficiente. Para asegurar largos periodos operativos sin cambio de batería, la ERE K20 dispone de una capacidad de batería de hasta 500 Ah.

# ERE K20



Características	1.1	Fabricante (abreviatura)	Jungheinrich	Jungheinrich	1.1	
	1.2	Nomenclatura del fabricante (modelo)	<b>ERE K20</b>	<b>ERE K20 XL</b>	1.2	
	1.3	Motor (eléctrico, diesel, gasolina, gas propulsor, eléctrico a red, manual)	eléctrico	eléctrico	1.3	
	1.4	Manipulación (manual, conductor acompañante, plataforma, asiento, preparador)	plataforma	plataforma	1.4	
	1.5	Capacidad de carga/carga	Q (t)	2	2	1.5
	1.8	Distancia a la carga	x (mm)	1756 <sup>1)</sup>	1756 <sup>1)</sup>	1.8
	1.9	Distancia entre ejes	y (mm)	2340 <sup>1)</sup>	2405 <sup>1)</sup>	1.9
Pesos	2.1	Peso propio incl. batería (ver punto 6.5)	kg	922	996	2.1
	2.2	Peso de eje con carga delante/detrás	kg	1233/1689	1292/1704	2.2
	2.3	Peso de eje sin carga delante/detrás	kg	766/156	825/171	2.3
Ruedas, chasis	3.1	Bandajes (goma maciza, superelásticos, neumáticos, poliuretano)	Vulkollan	Vulkollan	3.1	
	3.2	Dimensiones ruedas, delante	230x77	230x77	3.2	
	3.3	Dimensiones ruedas, detrás	85x85	85x85	3.3	
	3.4	Ruedas adicionales (medidas)	125x54	125x54	3.4	
	3.5	Ruedas, número delante/detrás (x = con tracción)	3-1x/4	3-1x/4	3.5	
	3.6	Ancho de vía, delante	b <sub>10</sub> (mm)	500	500	3.6
	3.7	Ancho de vía, detrás	b <sub>11</sub> (mm)	380	380	3.7
Medidas básicas	4.4	Elevación	h <sub>3</sub> (mm)	125	125	4.4
	4.9	Altura de barra timón en posición de marcha min./máx.	h <sub>14</sub> (mm)	1170/1400	1170/1400	4.9
	4.15	Altura bajada	h <sub>13</sub> (mm)	85	85	4.15
	4.19	Longitud total	l <sub>1</sub> (mm)	3660	3725	4.19
	4.20	Longitud hasta dorsal de horquillas	l <sub>2</sub> (mm)	723	788	4.20
	4.21	Ancho total	b <sub>1</sub> /b <sub>2</sub> (mm)	720/-	720/-	4.21
	4.22	Medidas de horquillas	s/e/l (mm)	55/170/2400	55/170/2400	4.22
	4.25	Ancho exterior sobre horquillas	b <sub>5</sub> (mm)	540	540	4.25
	4.32	Margen con el suelo, centro distancia entre ejes	m <sub>2</sub> (mm)	30	30	4.32
	4.34	Ancho de pasillo con palet de 800x1200 longitudinal	Ast (mm)	3873 <sup>2)</sup>	3938 <sup>2)</sup>	4.34
	4.35	Radio de giro	Wa (mm)	2988 <sup>1)</sup>	3053 <sup>1)</sup>	4.35
Prestaciones	5.1	Velocidad de marcha con/sin carga	km/h	9,5/11,5	9,5/11,5	5.1
	5.2	Velocidad de elevación con/sin carga	m/s	0,04/0,056	0,04/0,056	5.2
	5.3	Velocidad de descenso con/sin carga	m/s	0,056/0,05	0,056/0,05	5.3
	5.7	Capacidad de rampa con/sin carga	%	8/15	8/15	5.7
	5.8	Capacidad máxima de rampa con/sin carga	%	8/15	8/15	5.8
	5.10	Freno de servicio		electromecánico	electromecánico	5.10
Motor eléctrico	6.1	Motor de tracción, potencia con S <sub>2</sub> 60 min.	kW	2,5	2,5	6.1
	6.2	Motor de elevación, potencia con S <sub>3</sub> 15%	kW	2	2	6.2
	6.4	Motor de elevación, potencia con K <sub>s</sub>	V/Ah	24/345 (375)	24/460 (500)	6.4
	6.5	Peso de la batería	kg	288	362	6.5
	Otros datos	8.1	Tipo de mando de tracción		impuls	impuls

1) parte de carga bajada: +90 mm

2) Ast según método diagonal VDI; bajada +165 mm

# Aprovechar ventajas

## Potente motor de tracción y mando «inteligente»

La tecnología del grupo de tracción, el mando por impulsos SpeedControl de última generación y los parámetros de marcha configurables aseguran un comportamiento de marcha seguro facilitando la adaptación de la máquina a cualquier aplicación:

- La velocidad seleccionada con el controler se mantiene en cualquier situación de tracción, incluso en subidas y bajadas.
- La ERE activa automáticamente el freno si la máquina retrocede involuntariamente en una pendiente.
- Recuperación de energía gracias al freno generador que actúa al reducir la velocidad de marcha.
- Motor de tracción con dos años de garantía.

## Aplicaciones flexibles y gran confort de marcha

- Servicio de conductor autoportado con plataforma fija, gran comodidad.



Posición óptima del operario debido a la barra timón corta

- Reducido ancho total de sólo 720 mm, idóneo para aplicaciones en pasillos estrechos, áreas de almacén o para la carga y descarga de camiones.
- Protecciones laterales cerradas para un apoyo seguro en las curvas, un aprovechamiento óptimo de la velocidad y gran agilidad en espacios estrechos y condiciones difíciles.
- Dirección eléctrica con barra timón y cabezal multifunciones para un manejo seguro y fácil.

## Períodos operativos prolongados

Las capacidades de batería de hasta 500 Ah aseguran unos períodos operativos prolongados.

- Versión larga: 3 PzS 345/375 Ah.
- Versión extralarga: 4 PzS 460/500 Ah.

## Estabilidad óptima en las curvas

Las ruedas de apoyo suspendidas y amortiguadas hidráulicamente están unidas por el eje (balancín) «ProTracLink» y distribuyen la fuerza de apoyo en función de la situación de marcha: homogéneamente sobre todas las ruedas en la marcha recta y concentrada en la rueda de apoyo exterior al tomar las curvas.

## Información permanente

Numerosos instrumentos de control proporcionan al usuario la seguridad de tener todo a la vista en cualquier momento:

- Display informativo «CanDis» (opcional) con cuentahoras adicional y memoria de datos de servicio.
- Activación de la máquina mediante PIN con el sistema «CanCode» (opcional).
- Ulteriores posibilidades de ajuste de los parámetros de marcha (opcional)

## Gastos de mantenimiento reducidos

Los componentes de fácil mantenimiento aseguran una considerable reducción de los gastos de explotación a largo plazo:

- Fácil acceso a todos los grupos a través del capó delantero de una pieza con solamente 2 tornillos.



Puesto de conductor con protecciones laterales cerradas

- Menor desgaste de las ruedas de apoyo en el caso de que la máquina no suba totalmente recta en las rampas gracias a su sistema de nivelación: Ambas ruedas de apoyo se encuentran siempre a la misma altura ya que están unidas entre sí mecánicamente. La rueda inferior no sufre «golpes» y, por lo tanto, no se daña.
- Las novedosas llantas cerradas, exclusivas de Jungheinrich, aseguran una larga vida útil de los rodillos de carga incluso en las aplicaciones más duras.



Especialmente adecuada para trasladarse en pasillos estrechos

## Jungheinrich de España, S.A.

Polígono Industrial El Barcelonés  
c/Hostal del Pí, s/n  
08630 Abrera (Barcelona)  
Teléfono 937 738 200  
Fax 937 738 221

info@jungheinrich.es  
www.jungheinrich.es

ISO 9001, ISO 14001  
Certificación del sistema de calidad y  
para la protección del medio ambiente.



Las carretillas de Jungheinrich  
cumplen las normativas  
de seguridad europeas.



**JUNGHEINRICH**  
Convence