

Resistente a la corrosión y protegida contra chorros de agua debido a una construcción de limpieza fácil

Preparada para las exigencias higiénicas en la industria alimentaria gracias a las superficies lisas y resistentes a la abrasión

Cabezal multifunciones de barra timón herméticamente cerrado (IP 65)

Elevación/descenso suaves desde la barra timón

Extremadamente flexible gracias a la elevación de brazos porteadores

Para aplicaciones en entornos agresivos



EJC i12z

Carretilla apiladora eléctrica con barra timón de acero inoxidable (1200 kg)

La carretilla apiladora EJC i12z combina las ventajas de un chasis de acero inoxidable con la tecnología de tracción y mando de probada eficacia. Está concebida para ser usada en las duras tareas de transporte de cargas de hasta 1200 kg con una altura de elevación de 2500 mm.

La EJC i12z ofrece las mejores condiciones para ser usada en entornos corrosivos y húmedos y cumple al mismo tiempo las exigencias higiénicas más estrictas. La carretilla está perfectamente preparada para las aplicaciones en la industria alimentaria, química y farmacéutica. El acero inoxidable V2A de alta calidad ofrece una superficie lisa y resistente a la abrasión incluso

en el caso de solicitudes intensas, previniendo las adherencias de suciedad y evitando así la propagación de gérmenes y bacterias.

La construcción robusta de la máquina está concebida para la limpieza a alta presión y la desinfección periódicas. El agua puede escurrirse sin problemas por las superficies oblicuas y las empaquetaduras especialmente insensibles evitan que los líquidos penetren en el compartimiento del grupo de tracción.

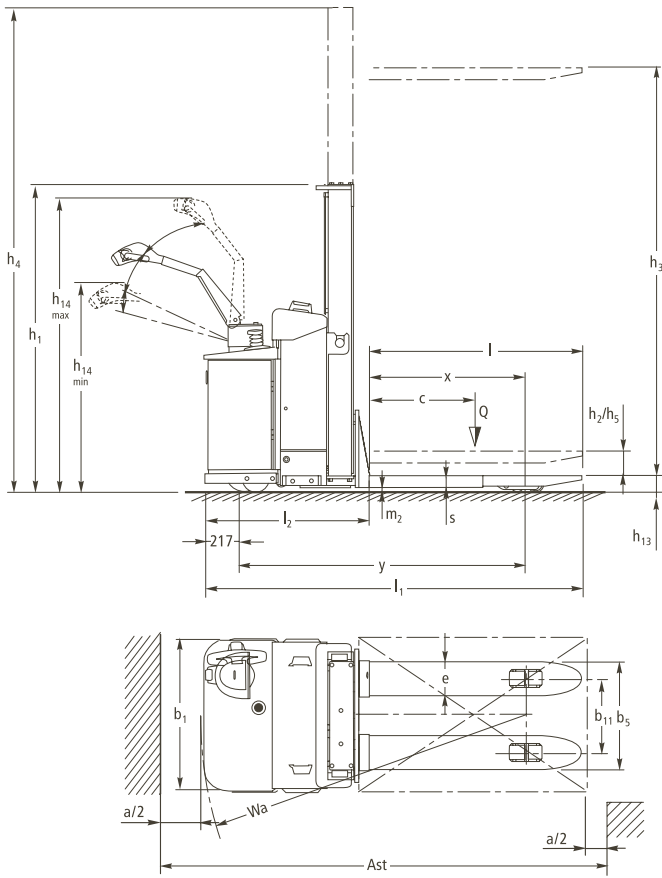
El cabezal multifunciones de la barra timón de última generación dispone de sensores encapsulados (IP 65) que están perfectamente prote-

gidos contra fallos. Las teclas basculantes con componentes electrónicos sin contacto y el interruptor de marcha lenta dispuesto de forma óptima garantizan un trabajo ergonómicamente perfecto en cualquier posición de la barra timón.

Gracias a la elevación de brazos porteadores, la EJC i12z supera sin problemas irregularidades del suelo, rampas y puentes de carga.

La extracción lateral de la batería facilita el uso de la carretilla en el servicio a varios turnos. De esta forma, la EJC i12z ofrece las mejores condiciones para un despacho de mercancías eficiente, seguro y rápido.

EJC i12z



| | | | | | |
|---|--------------|---|---|----------------------|---------|
| Características | 1.1 | Fabricante (abreviatura) | | Jungheinrich | 1.1 |
| | 1.2 | Nomenclatura del fabricante (modelo) | | EJC i12z | 1.2 |
| | 1.3 | Tracción | | eléctrico | 1.3 |
| | 1.4 | Manipulación | | acompañante | 1.4 |
| | 1.5 | Capacidad de carga | Q (t) | 1,2 | 1.5 |
| | 1.6 | Distancia al centro de gravedad de la carga | c (mm) | 600 | 1.6 |
| | 1.8 | Distancia a la carga | x (mm) | 808 ¹⁾ | 1.8 |
| | 1.9 | Distancia entre ejes | y (mm) | 1525 | 1.9 |
| | Pesos | 2.1 | Peso propio incl. batería (ver punto 6.5) | kg | 1160 |
| 2.2 | | Peso de eje con carga delante/detrás | kg | 991/1369 | 2.2 |
| 2.3 | | Peso de eje sin carga delante/detrás | kg | 854/306 | 2.3 |
| Ruedas, chasis | 3.1 | Bandajes | | PU | 3.1 |
| | 3.2 | Dimensiones ruedas, delante | mm | 230x70 | 3.2 |
| | 3.3 | Dimensiones ruedas, atrás | mm | 82x66 | 3.3 |
| | 3.4 | Ruedas adicionales (medidas) | mm | 125x54 | 3.4 |
| | 3.5 | Ruedas, cantidad delante/detrás (x = con tracción) | | 2-1x/4 | 3.5 |
| | 3.6 | Ancho de vía, delante | b ₁₀ (mm) | 464 | 3.6 |
| | 3.7 | Ancho de vía, detrás | b ₁₁ (mm) | 380 | 3.7 |
| Medidas básicas | 4.2 | Altura de mástil replegado | h ₁ (mm) | 1780 | 4.2 |
| | 4.3 | Elevación libre | h ₂ (mm) | 56 | 4.3 |
| | 4.4 | Elevación | h ₃ (mm) | 2500 | 4.4 |
| | 4.6 | Elevación inicial | h ₅ (mm) | 114 | 4.6 |
| | 4.9 | Altura de la barra timón en posición de marcha min/max | h ₁₄ (mm) | 861/1523 | 4.9 |
| | 4.15 | Altura bajada | h ₁₃ (mm) | 90 ³⁾ | 4.15 |
| | 4.19 | Longitud total | l ₁ (mm) | 2084 | 4.19 |
| | 4.20 | Longitud hasta dorsal de horquillas | l ₂ (mm) | 934 | 4.20 |
| | 4.21 | Ancho total | b ₁ /b ₂ (mm) | 785/- | 4.21 |
| | 4.22 | Medidas de las horquillas | s/e/l (mm) | 55/180/1150 | 4.22 |
| | 4.25 | Ancho exterior sobre horquillas | b ₅ (mm) | 560 | 4.25 |
| | 4.32 | Margen con el suelo, centro distancia entre ejes | m ₂ (mm) | 21 | 4.32 |
| | 4.34 | Ancho de pasillo con palet 800 x 1200 longitudinal | Ast (mm) | 2505 | 4.34 |
| | 4.35 | Radio de giro | Wa (mm) | 1745 ¹⁾ | 4.35 |
| | Prestaciones | 5.1 | Velocidad de marcha con/sin carga | km/h | 5,3/5,3 |
| 5.2 | | Velocidad de elevación con/sin carga | m/s | 0,046/0,06 | 5.2 |
| 5.3 | | Velocidad de descenso con/sin carga | m/s | 0,059/0,053 | 5.3 |
| 5.8 | | Capacidad de rampa máx. con/sin carga | % | 8/15 | 5.8 |
| 5.10 | | Freno de servicio | | eléctrico | 5.10 |
| Motor eléctrico | | 6.1 | Motor de tracción, potencia S ₂ 60 min | kW | 1,6 |
| | 6.2 | Motor de elevación, potencia S ₃ 10 % | kW | 2,2 | 6.2 |
| | 6.3 | Batería según DIN 43531/35/36 A, B, C, no | | B | 6.3 |
| | 6.4 | Tensión de la batería, capacidad nominal K ₅ | V/Ah | 24/330 ²⁾ | 6.4 |
| | 6.5 | Peso de la batería | kg | 291 | 6.5 |
| Otros datos | 8.1 | Tipo de mando | | AC SpeedControl | 8.1 |
| <p>1) Elevada: +64 mm 2) Cofre de batería de plástico 3) Con opción «horquilla totalmente cerrada»: 95 mm</p> | | | | | |

Aprovechar ventajas



Interruptor de llave y controlador de descarga rebajados

Diseño higiénico

- La superficie lisa y resistente a la abrasión está preparada para las exigencias higiénicas en la industria alimentaria debido a su insensibilidad a las adherencias de suciedad y a la propagación de gérmenes y bacterias.
- Ningún peligro de abrasión de material en la producción debido a que todas las superficies son de acero inoxidable.
- Las horquillas totalmente cerradas (opcionales) garantizan una separación higiénica entre las ruedas de carga y la mercancía transportada.
- Cumple los requisitos del Reglamento CE relativo a la higiene en la producción alimentaria.



Preparada para el cambio de la batería: tapa de batería abierta y lateral desmontado

Estructura de limpieza fácil

- Todas las superficies son oblicuas de manera que el agua pueda escurrirse fácilmente.
- El encapsulamiento del cabezal multifunciones de la barra timón (IP 65) permite una limpieza a alta presión eficiente y una desinfección consecuente.
- La tapa de batería con su solapado pronunciado protege la batería contra la penetración de líquidos.

Materiales de alta calidad para aplicaciones intensas

La adaptación consecuente de los materiales a los requerimientos de las aplicaciones garantiza un alto grado de disponibilidad y una larga vida útil.

- Superficies de acero inoxidable V2A estable.
- La batería está colocada en un cofre de plástico y apoyada en guías de deslizamiento.
- Todos los elementos de mando son estandarizados y resistentes a la corrosión.

Trabajar de forma ergonómica

El cabezal multifunciones de última generación está perfectamente adaptado a las necesidades ergonómicas de los usuarios:

- Una sistemática clara de colores así como pulsadores con los extremos rebajados/elevados garantizan un manejo intuitivo.
- Inclinación de la empuñadura adaptada óptimamente a la posición de la mano del usuario.
- Pulsador de marcha lenta en la parte inferior del cabezal de la barra timón, óptimamente accesible, para la marcha con la barra timón en posición vertical.
- Pulsadores basculantes para un manejo óptimo en cualquier posición de la barra timón.



Barra timón ergonómica con sensores sin contacto



Acceso excelente para los trabajos de servicio

- Gran interruptor de parada de emergencia en posición central.
- El controlador LED de batería de tres colores informa en cualquier momento sobre el estado de carga.
- Extracción de la batería hacia arriba o lateralmente por medio de guías de deslizamiento de plástico.

Transporte fácil y puesta a disposición rápida

La hidráulica proporcional y la elevación de brazos portadores permiten trabajar de forma rápida, segura y ergonómica.

- Posicionamiento preciso frente a la estantería.
- Elevación y descenso rápidos de las horquillas.
- La carga se toma y deposita con gran suavidad y sin tirones.
- Elevación de brazos portadores para superar sin problemas irregularidades del suelo, rampas y puentes de carga.

Innovadora tecnología de corriente trifásica

Los motores de Jungheinrich en tecnología de corriente trifásica ofrecen un alto rendimiento y al mismo tiempo una reducción de los costes de explotación:

- Fuerte aceleración.
- Alto grado de rendimiento con balance energético excelente.
- Inversión de marcha rápida sin el «segundo de espera» habitual.
- Sin escobillas de carbón – un motor de tracción sin mantenimiento.
- Motor de tracción con dos años de garantía.

Jungheinrich de España, S.A.U.

Polígono Industrial El Barcelonés
c/Hostal del Pí, 9
08630 Abrera (Barcelona)
Teléfono 937 738 200
Fax 937 738 221
Servicio Atención cliente 902 120 895

info@jungheinrich.es
www.jungheinrich.es

Jungheinrich de España S.A.U. - ISO 9001
Certificación del Sistema de Gestión de la Calidad.

Jungheinrich AG - ISO 9001, ISO 14001
Certificaciones de los Sistemas de la Calidad y Medioambiental.



Las carretillas de Jungheinrich
cumplen las normativas
de seguridad europeas.



JUNGHEINRICH
Convence