

Motores industriales de gran volumen con un par elevado y una larga vida útil

Tracción hidrodinámica para una transmisión de fuerza dinámica y eficiente

Puesto de trabajo cómodo gracias a su ergonomía ejemplar

Cabina-módulo con suspensión amortiguada (Floating Cab)

Catalizador de serie (TFG)



Imagen con equipamientos opcionales

DFG/TFG 540–550

Carretillas apiladoras diesel y gas con transmisión hidrodinámica (4000, 4500, 5000 kg)

Las carretillas apiladoras térmicas de diesel y de gas propulsor con tracción hidrodinámica (convertidor de par) ofrecen el máximo rendimiento en el despacho de mercancías. Especialmente en el transporte de cargas en trayectos medios y largos se saca el mayor provecho de las prestaciones excepcionales de estas carretillas apiladoras: un arranque suave y sin tirones, así como grados de rendimiento óptimos del convertidor de par a velocidades medias y altas.

A bajas revoluciones, los motores industriales de gran volumen, desarrollados espe-

cialmente para su aplicación en carretillas elevadoras, garantizan un alto par de giro. Las ventajas: un consumo de combustible reducido y un nivel sonoro mínimo, así como una alta fiabilidad y una larga vida útil, también en los trabajos más duros.

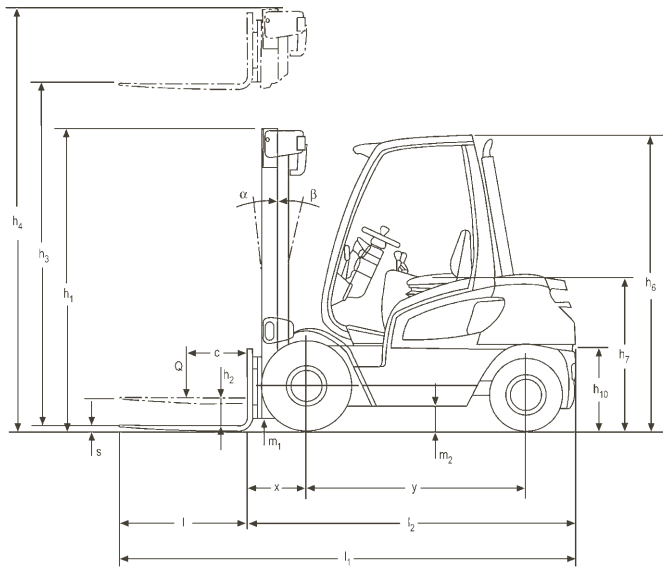
Todos los motores diesel y de gas se distinguen por sus bajos niveles de emisión de gases de escape y cumplen por supuesto con las futuras directrices de la UE. Las versiones de gas propulsor están equipadas de serie con un catalizador. Un catalizador regulado de 3 vías para motores de

gas, así como sistemas para filtrar el hollín en los motores diesel (opciones) permiten una adaptación individual a cada aplicación.

También el puesto de conductor de configuración ergonómica ofrece una adaptación individual. Múltiples regulaciones del volante y del asiento garantizan un gran confort y seguridad, una conducción relajada durante todo el turno de trabajo: rendimiento sin esfuerzo.

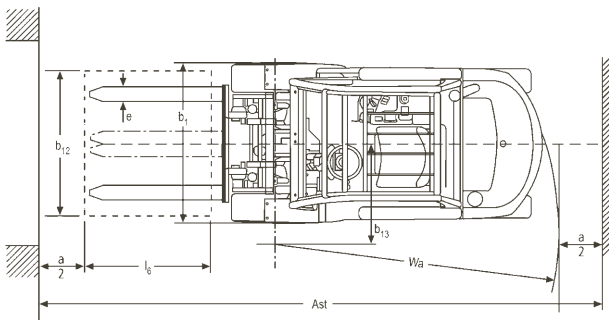
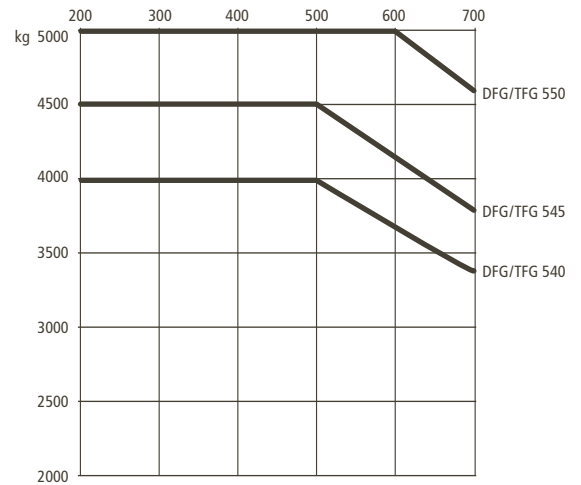
**JUNGHEINRICH**

DFG/TFG 540–550



Capacidad de carga

Distancia al centro de gravedad «C» en mm



Denominación	Tabla de mástiles de elevación DFG/TFG 540–550								Tabla de capacidades de carga		
	Elevación		Elevación libre		Altura de construcción mástil replegado h_1 (mm)	Altura de construcción mástil extendido		Inclinación adelante/atrás α/β (°)	Sin desplazador lateral, con bandajes simples		
	h_3 (mm)		h_2 (mm)			(mm)			$c = 500$ mm (kg)	$c = 600$ mm (kg)	
	DFG/TFG 540–545	DFG/TFG 550	DFG/TFG 540–545	DFG/TFG 550		DFG/TFG 540–545	DFG/TFG 550		DFG/TFG 540	DFG/TFG 545	DFG/TFG 550
Mástil telescópico ZT	2750	2750	150	150	2165	3465	3613	7/6	4000	4500	5000
	3000	3000	150	150	2290	3715	3863	7/6	4000	4500	5000
	3500	3500	150	150	2540	4215	4363	7/8	4000	4500	5000
	4000	4000	150	150	2790	4715	4863	7/8	4000	4500	5000
	4500	4500	150	150	3040	5215	5363	7/8	4000	4500	5000
	5000	5000	150	150	3290	5715	5863	7/6		4500	5000
	5500	5500	150	150	3540	6215	6363	7/6		4500	5000
	6000	6000	150	150	3790	6715	6863	7/6		4200	4900
6500	6500	150	150	4040	7215	7363	7/6			4700	
Mástil telescópico ZZ	2775	2725	1375	1225	2140	3540	3640	7/6	4000	4500	5000
	3025	2975	1500	1350	2265	3790	3890	7/6	4000	4500	5000
	3525	3475	1750	1600	2515	4290	4390	7/8	4000	4500	5000
	4025	3975	2000	1850	2765	4790	4890	7/8	4000	4500	5000
	4525	4475	2250	2100	3015	5290	5390	7/8	4000	4500	5000
	5025	4975	2500	2350	3265	5790	5890	7/6		4500	5000
5525	5475	2750	2600	3515	6290	6390	7/6			5000	
Mástil telescópico DZ	4150	4050	1375	1225	2140	4915	4965	7/6	4000	4500	5000
	4525	4425	1500	1350	2265	5290	5340	7/6	4000	4500	5000
	5275	5175	1750	1600	2515	6040	6090	7/6	4000	4500	5000
	5650	5550	1875	1725	2640	6415	6465	7/6	3900	4300	4670
	6025	5925	2000	1850	2765	6790	6840	7/6	3850		4350
	6775	6675	2250	2100	3015	7540	7590	7/6			3380

Características	1.1	Fabricante (abreviatura)	Jungheinrich	Jungheinrich	Jungheinrich	Jungheinrich	Jungheinrich	Jungheinrich	1.1
	1.2	Nomenclatura del fabricante (modelo)	DFG 540	TFG 540	DFG 545	TFG 545	DFG 550	TFG 550	1.2
	1.3	Tracción	diesel	gas propulsor	diesel	gas propulsor	diesel	gas propulsor	1.3
	1.4	Manipulación	asiento		asiento		asiento		1.4
	1.5	Capacidad de carga Q (t)	4		4,5		5		1.5
	1.6	Distancia al centro de gravedad de la carga c (mm)	500		500		600		1.6
	1.8	Distancia a la carga x (mm)	564 ¹⁾		564 ¹⁾		579 ²⁾		1.8
	1.9	Distancia entre ejes y (mm)	1985		1985		1985		1.9
	Peso	2.1	Peso propio kg	6279		6669		7434	
2.2		Peso de eje con carga delante/detrás kg	8954/1325		9869/1300		10762/1673		2.2
2.3		Peso de eje sin carga delante/detrás kg	2810/3469		2937/3732		2795/4639		2.3
Ruedas, chasis	3.1	Bandajes	SE/SE		SE/SE		SE/SE		3.1
	3.2	Dimensiones ruedas, delante	8.25-15		300-15		300-15		3.2
	3.3	Dimensiones ruedas, atrás	28x9-15		28x9-15		28x9-15		3.3
	3.5	Ruedas, cantidad delante/detrás (x = con tracción)	2x/2		2x/2		2x/2		3.5
	3.6	Ancho de vía, delante b ₁₀ (mm)	1160		1160		1160		3.6
	3.7	Ancho de vía, detrás b ₁₁ (mm)	1150		1150		1150		3.7
	Medidas básicas	4.1	Inclinación de mástil/porta horquillas, delante/atrás α/β (°)	7/6		7/6		7/6	
4.2		Altura de mástil replegado h ₁ (mm)	2540		2540		2540		4.2
4.3		Elevación libre h ₂ (mm)	150		150		150		4.3
4.4		Elevación h ₃ (mm)	3500		3500		3500		4.4
4.5		Altura de mástil extendido h ₄ (mm)	4215		4215		4363		4.5
4.7		Altura del tejadillo (cabina) h ₆ (mm)	2375		2375		2375		4.7
4.8		Altura de asiento/plataforma h ₇ (mm)	1255		1255		1255		4.8
4.12		Altura de enganche h ₁₀ (mm)	535/700		535/700		535/700		4.12
4.19		Longitud total l ₁ (mm)	4145		4145		4260		4.19
4.20		Longitud hasta dorsal de horquillas l ₂ (mm)	2995		2995		3110		4.20
4.21		Ancho total b ₁ (mm)	1400/-		1450/-		1450/-		4.21
4.22		Medidas de las horquillas s/e/l (mm)	50 x 125 x 1150		50 x 150 x 1150		60 x 150 x 1150		4.22
4.23		Carro portahorquillas ISO 2328, clase/tipo A, B	3A		3A		4A		4.23
4.24		Ancho carro portahorquillas b ₃ (mm)	1260		1260		1260		4.24
4.31		Margen con el suelo con carga, bajo mástil m ₁ (mm)	190		190		190		4.31
4.32		Margen con el suelo, centro distancia entre ejes m ₂ (mm)	230		230		230		4.32
4.33	Ancho de pasillo con palet 1000x1200 transv. Ast (mm)	4419		4419		4569		4.33	
4.34	Ancho de pasillo con palet 800x1200 longit. Ast (mm)	4619		4619		4769		4.34	
4.35	Radio de giro Wa (mm)	2655		2655		2790		4.35	
4.36	Distancia mínima del centro de giro b ₁₃ (mm)	900		900		900		4.36	
Prestaciones	5.1	Velocidad de marcha con/sin carga km/h	24/24,5	24,4/25,8	23/23,5	23,8/25,8	22/22,5	22,3/25,8	5.1
	5.2	Velocidad de elevación con/sin carga m/s	0,49/0,53		0,49/0,53		0,48/0,53		5.2
	5.3	Velocidad de descenso con/sin carga m/s	0,51/0,49		0,51/0,49		0,51/0,49		5.3
	5.5	Fuerza de tracción con/sin carga N	41200/23500	38400/19400	40970/24470	38100/20400	33500/21100	31000/16500	5.5
	5.7	Capacidad de rampa con/sin carga %	25/26		24/26		23/26		5.7
	5.9	Tiempo de aceleración con/sin carga s	5/4,5	4,8/4,2	5/4,5		5,1/4,5	5,5/4,5	5.9
	5.10	Freno de servicio	mec./hidr.		mec./hidr.		mec./hidr.		5.10
Motor de combustión interna	7.1	Fabricante del motor/tipo	Perkins1104D-44	GM 4.3L V6	Perkins1104D-44	GM 4.3L V6	Perkins1104D-44	GM 4.3L V6	7.1
	7.2	Potencia del motor según ISO 1585 kW	56	67	56	67	56	67	7.2
	7.3	Régimen nominal del motor min ⁻¹	2200		2200		2200		7.3
	7.4	Número de cilindros/cilindrada /cm ³	4/4400	6/4294	4/4400	6/4294	4/4400	6/4294	7.4
	7.5	Consumo de combustible según ciclo VDI l/h, kg/h	4,7 ³⁾	6,24 ³⁾	5,2 ³⁾	6,5 ³⁾	5,7 ³⁾	6,8 ³⁾	7.5
Otros datos	8.1	Tipo de mando	hidrodinámico		hidrodinámico		hidrodinámico		8.1
	8.2	Presión de trabajo para implementos bar	160		160		160		8.2
	8.3	Caudal para implementos l/min	30		30		30		8.3
	8.4	Nivel sonoro al oído del conductor según EN 12 053 dB(A)	78		78		78		8.4
	8.5	Enganche para remolques, modelo/tipo DIN	15170/tipo H		15170/tipo H		15170/tipo H		8.5

1) 573 mm con mástil DZ; con DL integrado: x = 596 mm (605 mm con mástil DZ); con desplazador sobrepuesto: x = 636 mm (645 mm con mástil DZ)
 2) 588 mm con mástil DZ; con DL integrado: x = 616 mm (625 mm con mástil DZ); con desplazador sobrepuesto: x = 659 mm (668 mm con mástil DZ)
 3) 60 ciclos de trabajo/h según VDI

Aprovechar ventajas

Puesto de conductor ergonómico

El cómodo puesto de trabajo fomenta la capacidad de rendimiento del conductor gracias a su ergonomía ejemplar:

- Un gran peldaño visible desde arriba permite subir a la máquina y bajar de ella de una forma cómoda y segura.
- La suspensión amortiguada de la cabina-módulo (Floating Cab) reduce notablemente las oscilaciones y las vibraciones.
- Asiento de confort de triple ajuste. Opcional con amortiguación neumática.
- Columna de dirección regulable en continuo.
- Espacio para los pies amplio y cómodo con disposición de los pedales análoga a la de un automóvil.
- Palancas hidráulicas e inversor de marcha dispuestos perfectamente al alcance de la mano, al lado del asiento del conductor (si se desea ubicación en la columna de dirección).
- Excelente visibilidad a través del mástil panorámico gracias a la disposición de los cilindros de elevación detrás de los perfiles y al carro portahorquillas panorámico.
- Tablero de instrumentos perfectamente dispuesto con indicadores analógicos y numerosos pilotos de alarma y de control.
- Trabajo confortable en todas las condiciones meteorológicas gracias a distintas versiones de cabinas de confort (opcionales).

Motores

Los motores industriales de gran volumen, concebidos especialmente para las necesidades de una carretilla apiladora, proporcionan una fuerte tracción en cualquier situación de marcha:

- Motor diesel de 4,4 litros (Perkins) con una potencia de 56 kW y un par máximo de 260 Nm a 1650 r.p.m. La inyección indirecta proporciona gases de escape limpios y un giro estable.
- Motor de gas propulsor V6 de 4,3 litros (GM) con una potencia de 67 kW y un par máximo de 260 Nm a 2200 r.p.m.

- Larga vida útil debido a la construcción robusta y el bajo régimen del motor.
- Intervalo de mantenimiento de 500 horas de servicio.
- Carretillas de gas con catalizador de serie. Opcionalmente con catalizador regulado de 3 vías.
- Carretillas diesel con bajas emisiones de hollín. Opcionalmente con sistemas para filtrar el hollín.
- Depósito de diesel de 70 litros integrado en el chasis.

Tracción hidrodinámica con alta capacidad de carga

La tracción hidrodinámica con su caja de cambios automática dependiente de la carga facilita una transmisión de fuerza óptima acorde a las necesidades de la máquina:

- Grado de rendimiento óptimo a velocidades medias y altas.
- Engranaje de cambio bajo carga automático con convertidor de par hidrodinámico, 2 marchas hacia delante y 2 marchas hacia atrás.
- Un pedal de freno/marcha lenta combinado ofrece la posibilidad de trasladar la máquina suavemente en las operaciones de elevación. Mientras un pedal de freno adicional facilita el recorrido en rampas y cuestas.

Instalación eléctrica

Batería de 12 V con 95 Ah (TFG/DFG) y dinamo de corriente trifásica de 66 A. Motor Otto con encendido transistorizado sin contacto.

Bandajes

Equipamiento estándar con ruedas superelásticas. Opcionalmente bandajes superelásticos sin huella o neumáticos.

Dirección

Dirección hidrostática para conducir la máquina sin esfuerzos ni sacudidas del volante, asegurando un máximo confort de conducción y un elevado grado de seguridad. El eje de dirección oscilante

con el cilindro de dirección integrado está fijado con amortiguadores de caucho en el chasis.

Freno

Dos sistemas de freno independientes actúan sobre las ruedas delanteras. Freno de servicio: freno de tambor hidráulico con forros sin amianto. Freno de estacionamiento: freno manual accionado por cable.

Instalación hidráulica

El sistema de filtros de alto rendimiento garantiza un aceite especialmente limpio y, por tanto, una larga vida útil de todos los componentes:

- Filtro de aspiración y filtro en la tubería de retorno.
- Depósito hidráulico de 70 litros, integrado en el chasis.
- Ventilación y extracción de aire del depósito hidráulico a través de filtros.
- Las válvulas limitadoras de presión protegen ante la sobrepresión y la sobre carga.

Mástil

Todos los componentes del mástil de elevación están concebidos para una visibilidad óptima, una gran estabilidad y una larga vida útil.

- Los esbeltos perfiles de los mástiles de elevación proporcionan conjuntamente con la disposición de los cilindros de elevación detrás de los perfiles una ventana especialmente amplia.
- Carro portahorquillas panorámico con visibilidad optimizada.
- Carro portahorquillas según FEM/ISO-2328-3A (540, 545) o 4A (550).

Opciones

Para adaptar las máquinas a las distintas necesidades de empleo y a los deseos de nuestros clientes disponemos de numerosas opciones especiales e implementos.

Jungheinrich de España, S.A.U.

Polígono Industrial El Barcelonés

C/ Hostal del Pi, 9

08630 Abrera (Barcelona)

Teléfono 937 738 200 · Fax 937 738 221

Línea de atención al cliente

Teléfono 902 120 895 · Fax 937 738 239

info@jungheinrich.es

www.jungheinrich.es



JUNGHEINRICH
Convence